

MICHELIN
X[®] LINE™ ENERGY™ D2
TOUJOURS PLUS CONTRIBUTEUR
D'ÉCONOMIES RÉELLES

ESSIEU MOTEUR



315/70 R 22.5

MARQUAGE M+S ET 3PMSF



BAISSE DES COÛTS D'EXPLOITATION

**GAIN DE CONSOMMATION : JUSQU'À 1L/100 KM¹⁾ AVEC LE PREMIER
ÉQUIPEMENT CLASSÉ AAA EN RÉSISTANCE AU ROULEMENT**

1) Gain jusqu'à 1L/100 km pour un pneu neuf et de 0,5 L/100 km en moyenne sur la 1^{ère} vie du pneu avec un équipement MICHELIN X[®] LINE™ ENERGY™ F en 385/55 R 22.5, MICHELIN X[®] LINE™ ENERGY™ D2 en 315/70 R 22.5 et MICHELIN X[®] LINE™ ENERGY™ T en 385/55 R 22.5 classé A en résistance au roulement versus un équipement MICHELIN XFA2 ENERGY™ ANTISPLASH en 385/55 R 22.5, MICHELIN X[®] LINE™ ENERGY™ D en 315/70 R 22.5 et MICHELIN X[®] LINE™ ENERGY™ T en 385/55 R 22.5.



MICHELIN

Une meilleure façon d'avancer

MICHELIN X[®] LINE[™] ENERGY[™] D2



**EFFICACITÉ
BUSINESS**

**DIMINUEZ VOS COÛTS
D'EXPLOITATION**

- **Faible consommation de carburant**
Classification énergétique européenne A
- **Meilleur prix de revient au km**
Longévité kilométrique élevée


Obtenus grâce à :

- REGENION : une sculpture évolutive
- SILICION : des mélanges de gommés innovants en silice
- Technologie Infinicoil
- Carcasse ENERGY[™] Flex



SÉCURITÉ

**TRANSPORTEZ EN
SÉCURITÉ DURABLEMENT**

- **Adhérence sur sols mouillés**
Freinage et motricité sur sols glissants du 1^{er} au dernier km améliorés jusqu'à 10 %¹⁾
 - REGENION : Lamelles Tower Pump
 - REGENION : Lamelles "gouttes d'eau" longitudinales
 - Nombre d'arrêtes multiplié
 - Épaules massives et entaillées
 - **Adhérence hivernale**
Marquage M+S et 3PMSF 
 - **Précision et confort de conduite**
Déformations limitées de la bande de roulement
 - Robustesse et fiabilité de la carcasse ENERGY[™] Flex
 - REGENION : Sculpture évolutive
- Barrières anti-bruit**



ÉCOLOGIE

**TRANSPORTEZ PLUS
PROPREMENT**

- **Faibles émissions de CO₂**
Faible consommation de carburant
- **Rechapable et recréusable**
Moins de matières premières consommées
 - En exploitant tous les millimètres de la sculpture et en faisant rouler le pneumatique plus longtemps durant la phase où il consomme le moins de carburant
- **Fabriqué dans des usines européennes, certifiées ISO 14001**

1) Adhérence longitudinale et transversale ainsi que motricité améliorées jusqu'à 10 % comparé au pneu 315/70 R 22.5 MICHELIN X[®] LINE[™] ENERGY[™] D

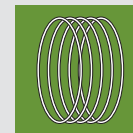
**RÉDUISEZ VOTRE CONSOMMATION DE CARBURANT GRÂCE À UNE BASSE
RÉSISTANCE AU ROULEMENT ET SANS COMPROMIS SUR L'ADHÉRENCE**



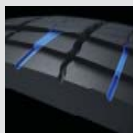
REGENION : SCULPTURE ÉVOLUTIVE
Sculpture fermée limitant la déformation de la bande de roulement et réduisant la résistance au roulement



SILICION MÉLANGES DE GOMMES INNOVANTS
Le 1^{er} pneu poids lourd avec bande de roulement en silice permettant de réduire considérablement la résistance au roulement



INFINICOIL
Sommet optimisé diminuant encore la résistance au roulement. Masse réduite de 2,5 kg en comparaison au MICHELIN X[®] LINE[™] ENERGY[™] D.



REGENION : LAMELLES "GOUTTES D'EAU" LONGITUDINALES assurant la pérennité de l'adhérence



REGENION : LAMELLES TOWER PUMP améliorant l'adhérence transversale



BARRIÈRES ANTI-BRUIT
Plots de gomme dans les sillons longitudinaux pour limiter l'effet "tuyau d'orgue" responsable du bruit de sculpture

MICHELIN X[®] LINE[™] ENERGY[™] D2

PROFONDEUR THÉORIQUE DE RECREUSAGE

LARGEUR DE RECREUSAGE

LAME

H = 3 mm

7 - 8 mm

R3

CARACTÉRISTIQUES TECHNIQUES

DIMENSION ET SCULPTURE

INDICE CHARGE / VITESSE (POINT SINGULIER)

JANTE RECOMMANDÉE¹⁾

S = SIMPLE
J = JUMELÉ

CAPACITÉ DE CHARGE (KG) PAR ESSIEU / PRESSION CONSEILLÉE (BAR)

MARQUAGES SPÉCIFIQUES

ÉTIQUETAGE EUROPÉEN²⁾

315/70 R 22.5 MICHELIN X[®] LINE[™] ENERGY[™] D2

154 / 150 L

9.00

S

7500
13400

M+S, 3PMSF

A


B

 70 dB

1) Contactez le producteur de jante concernant la charge 2) Classification conformément au règlement CE/1222/2009 valable pour l'UE. Pour plus d'informations concernant l'étiquetage européen rendez-vous sur le site : camion.michelin.ch 3) Critère d'efficacité énergétique 4) Critère d'adhérence sur sol mouillé 5) Critère de bruit de roulement externe et mesure correspondante (dB)

POUR EN SAVOIR PLUS :

 **SUR INTERNET**
camion.michelin.ch

 **MYACCOUNT :**
créer votre compte personnalisé
myaccount.michelin.eu/sites

PARTAGEZ VOS EXPÉRIENCES :

 **CONSULTEZ LES TÉMOIGNAGES SUR**
www.youtube.com/michelintrucktyres

 **SUR LINKEDIN**
www.linkedin.com/company/michelin-trucks-&-buses-tyres-europe

 **SUR INSTAGRAM**
@michelintruck

Michelin Suisse S.A.
Route Jo Siffert 36 - CH-1762 Givisiez
Tél. 00 800/22 11 11-60
(appel gratuit depuis une ligne fixe, gratuité non garantie en cas d'appel depuis un portable)
Fax 00 800/22 11 11-61
E-mail : kundenservice-ikw@michelin.com

