

# MICHELIN X<sup>®</sup> MULTI<sup>™</sup> D

ESSIEU  
MOTEUR



315/70 R 22.5

MARQUAGES  
M+S ET 3PMSF



**BAISSE DES COÛTS D'EXPLOITATION**  
JUSQU'À 20% DE KM EN PLUS\*

**PLUS DE LONGÉVITÉ\* ET DE MOBILITÉ,  
QUELLES QUE SOIENT LES CONDITIONS  
CLIMATIQUES**



**MICHELIN**

Une meilleure façon d'avancer

# MICHELIN X<sup>®</sup> MULTI<sup>™</sup> D



**EFFICACITÉ  
BUSINESS**

## RÉDUCTION DE VOS COÛTS D'EXPLOITATION

- Jusqu'à 20% de km en plus (Par rapport au pneu 315/70 R 22.5 MICHELIN X<sup>®</sup> MULTIWAY<sup>™</sup> 3D XDE)
- Baisse du prix de revient kilométrique
- Adapté à tous les profils et revêtements routiers
- Nouveau mélange de gomme.
- REGENION - la sculpture est plus fermée et plus rigide, améliorant ainsi le rendement kilométrique.



**SÉCURITÉ**

## TRANSPORT EN TOUTE SÉCURITÉ, PAR TOUS LES TEMPS

- Niveau élevé d'adhérence tout au long de la vie du pneu
- Marquages M+S et 3PMSF, le nouveau pneu conserve les performances requises pour un marquage 3PMSF même à 50% d'usure
- Nouveau mélange de gomme.
- REGENION - Des sillons cachés apparaissent tout au long de la vie du pneu pour une adhérence améliorée.
- Lamelles Tower Pump<sup>®</sup> qui améliorent l'adhérence.



**ÉCOLOGIE**

## UN TRANSPORT DE MARCHANDISES PLUS ÉCOLOGIQUE

- Le rechapage et le recreusage génèrent des économies de matériaux et de carburant
- Pneus fabriqués conformément aux normes environnementales ISO 14001
- Faible niveau de bruit grâce à :
  - Une sculpture plus fermée.
  - Des barrières anti-bruit.
- Robustesse de la carcasse MICHELIN grâce à :
  - POWERCOIL.
  - Une sculpture compacte la rendant plus robuste face aux agressions.

### Regenion

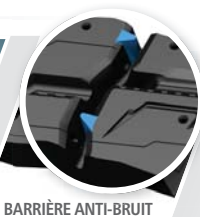
Nouvelle sculpture : différents types de lamelles, longitudinales ou transversales, permettent de réduire la déformation de la bande de roulement et ainsi la résistance au roulement. Une sculpture évolutive offre une haute adhérence tout au long de la vie du pneumatique.



LAMELLES TOWER PUMP<sup>®</sup>

### Powercoil

Nouvelle génération de câbles plus légers et plus robustes qui augmentent la robustesse du pneumatique et réduisent ainsi les risques de dommages et immobilisations des véhicules.



BARRIÈRE ANTI-BRUIT

## 315/70 R 22.5 MICHELIN X<sup>®</sup> MULTI<sup>™</sup> D

PROFONDEUR THÉORIQUE DE RECREUSAGE

LARGEUR DE RECREUSAGE

LAME

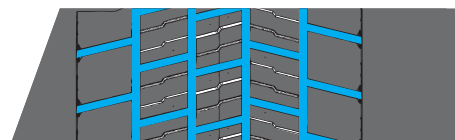
H = 3 mm

6-8 mm

R3

Recreusable et rechapable en **MICHELIN** **Remix**

### SCHÉMA DE RECREUSAGE



## CARACTÉRISTIQUES TECHNIQUES

DIMENSION ET SCULPTURE

INDICE CHARGE /  
VITESSE  
(POINT SINGULIER)

JANTE  
RECOMMANDÉE<sup>1)</sup>

S = SIMPLE  
J = JUMELÉ

CAPACITÉ DE CHARGE (KG) PAR ESSIEU/  
PRESSION CONSEILLÉE (BAR)

MARQUAGES  
SPÉCIFIQUES

ÉTIQUETAGE EUROPÉEN<sup>2)</sup>

315/70 R 22.5 MICHELIN X<sup>®</sup> MULTI<sup>™</sup> D

154/150 L

9.0

S  
J

7500  
13400

M+S, 3PMSF

D

C

75 dB

1) Contactez le fabricant de jante concernant la charge 2) Classification conformément au règlement CE/1222/2009 valable pour l'UE. Pour plus d'informations concernant l'étiquetage européen rendez-vous sur le site : [camion.michelin.ch](http://camion.michelin.ch)  
3) Critère d'efficacité énergétique 4) Critère d'adhérence sur sol mouillé 5) Critère de bruit de roulement externe et mesure correspondante (dB)

### POUR EN SAVOIR PLUS :



**SUR INTERNET**  
[camion.michelin.ch](http://camion.michelin.ch)



**MYACCOUNT :**  
créer votre compte personnalisé  
[myaccount.michelin.eu/sites](http://myaccount.michelin.eu/sites)

### PARTAGEZ VOS EXPÉRIENCES :



**CONSULTEZ LES TÉMOIGNAGES SUR**  
[www.youtube.com/michelintrucktyres](http://www.youtube.com/michelintrucktyres)



**SUR LINKEDIN**  
[www.linkedin.com/company/michelin-trucks-&-buses-tyres-europe](http://www.linkedin.com/company/michelin-trucks-&-buses-tyres-europe)



**SUR INSTAGRAM**  
[@michelintruck](https://www.instagram.com/michelintruck)

Michelin Suisse S.A.  
Route Jo Siffert 36 - CH-1762 Givisiez  
Tél. 00 800/22 11 11-60  
(appel gratuit depuis une ligne fixe, gratuité non garantie en cas d'appel depuis un portable)  
Fax 00 800/22 11 11-61  
E-mail : [kundenservice-lkw@michelin.com](mailto:kundenservice-lkw@michelin.com)



**MICHELIN**  
**X<sup>®</sup> MULTI<sup>™</sup> D**

ESSIEUX  
MOTEUR



295/60 R 22.5  
315/60 R 22.5

MARQUAGES  
M+S ET 3PMSF



**BAISSE DES COÛTS D'EXPLOITATION**  
JUSQU'À 20 % DE KM EN PLUS\*

**PLUS DE LONGÉVITÉ\* ET DE MOBILITÉ,  
QUELLES QUE SOIENT LES CONDITIONS  
CLIMATIQUES**



**MICHELIN**

Une meilleure façon d'avancer

\* Par rapport au pneu MICHELIN X<sup>®</sup> MULTIWAY<sup>™</sup> XD, en fonction de la dimension respective

# MICHELIN X® MULTI™ D



## EFFICACITÉ BUSINESS

### RÉDUCTION DE VOS COÛTS D'EXPLOITATION

- Jusqu'à 20 % de km en plus (Par rapport au pneu MICHELIN X® MULTIWAY™ XD, en fonction de la dimension respective)
- Baisse du prix de revient kilométrique
- Adapté à tous les profils et revêtements routiers
- Nouveau mélange de gomme.
- REGENION - la sculpture est plus fermée et plus rigide, améliorant ainsi le rendement kilométrique.



## SÉCURITÉ

### TRANSPORT EN TOUTE SÉCURITÉ, PAR TOUS LES TEMPS

- Niveau élevé d'adhérence tout au long de la vie du pneu
- Marquages M+S et 3PMSF, le nouveau pneu conserve les performances requises pour un marquage 3PMSF même à 50% d'usure
- Nouveau mélange de gomme.
- REGENION - Des sillons cachés apparaissent tout au long de la vie du pneu pour une adhérence améliorée.
- Lamelles Tower Pump® qui améliorent l'adhérence.



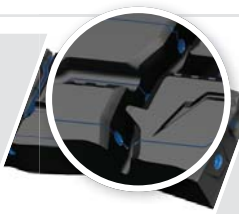
## ÉCOLOGIE

### UN TRANSPORT DE MARCHANDISES PLUS ÉCOLOGIQUE

- Le rechapage et le recreusage génèrent des économies de matériaux et de carburant.
- Pneus fabriqués conformément aux normes environnementales ISO 14001
- Faible niveau de bruit grâce à :
  - Une sculpture plus fermée.
  - Des barrières anti-bruit.
- Robustesse de la carcasse MICHELIN grâce à :
  - INFINICOIL
  - Une sculpture compacte la rendant plus robuste face aux agressions.

### Regenion

Nouvelle sculpture : différents types de lamelles, longitudinales ou transversales, permettent de réduire la déformation de la bande de roulement et ainsi la résistance au roulement. Une sculpture évolutive offre une haute adhérence tout au long de la vie du pneumatique.



LAMELLES TOWER PUMP®

### Infinicoil

Fil d'acier continu sur l'ensemble de la circonférence de roulement qui augmente l'endurance. L'empreinte au sol est ainsi optimisée, la résistance au roulement réduite et la longévité augmentée.



BARRIÈRE ANTI-BRUIT

## 295/60 R 22.5 MICHELIN X® MULTI™ D 315/60 R 22.5 MICHELIN X® MULTI™ D

PROFONDEUR THÉORIQUE DE RECREUSAGE

LARGEUR DE RECREUSAGE

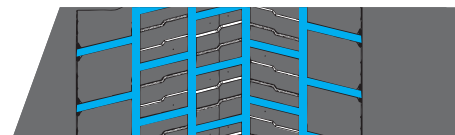
LAME

H = 3 mm

6-8 mm

R3

### SCHÉMA DE RECREUSAGE



Recreusable et rechapable en **MICHELIN** **Remix**

## CARACTÉRISTIQUES TECHNIQUES

### ÉTIQUETAGE EUROPÉEN<sup>2)</sup>

| DIMENSION ET SCULPTURE             | INDICE CHARGE / VITESSE (POINT SINGULIER) | JANTE RECOMMANDÉE <sup>1)</sup> | S = SIMPLE<br>J = JUMELÉ | CAPACITÉ DE CHARGE (KG) PAR ESSIEU / PRESSION CONSEILLÉE (BAR) |            | MARQUAGES SPÉCIFIQUES | ÉTIQUETAGE EUROPÉEN <sup>2)</sup> |       |  |
|------------------------------------|---|---------------------------------|--------------------------|--|------------|-----------------------|-----------------------------------|-------|--|
|                                    |   |                                 |                          | 8.5  | 9.0        |                       |                                   |       |  |
| 295/60 R 22.5 MICHELIN X® MULTI™ D | 150/147 L                                 | 9.0                             | S<br>J                   | 6700<br>12300  | M+S, 3PMSF | D                     | C                                 | 74 dB |  |
| 315/60 R 22.5 MICHELIN X® MULTI™ D | 152/148 L                                 | 9.0                             | S<br>J                   | 12600<br>7100  | M+S, 3PMSF | D                     | C                                 | 74 dB |  |

1) Contactez le fabricant de jante concernant la charge 2) Classification conformément au règlement CE/1222/2009 valable pour l'UE. Pour plus d'informations concernant l'étiquetage européen rendez-vous sur le site : [camion.michelin.ch](http://camion.michelin.ch)  
3) Critère d'efficacité énergétique 4) Critère d'adhérence sur sol mouillé 5) Critère de bruit de roulement externe et mesure correspondante (dB)

### POUR EN SAVOIR PLUS :

**SUR INTERNET**  
[camion.michelin.ch](http://camion.michelin.ch)

**MYACCOUNT :**  
créer votre compte personnalisé  
[myaccount.michelin.eu/sites](http://myaccount.michelin.eu/sites)

### PARTAGEZ VOS EXPÉRIENCES :

**CONSULTEZ LES TÉMOIGNAGES SUR**  
[www.youtube.com/michelintrucktyres](http://www.youtube.com/michelintrucktyres)

**SUR LINKEDIN**  
[www.linkedin.com/company/michelin-trucks-&-buses-tyres-europe](http://www.linkedin.com/company/michelin-trucks-&-buses-tyres-europe)

**SUR INSTAGRAM**  
[@michelintruck](https://www.instagram.com/michelintruck)

Michelin Suisse S.A.  
Route Jo Siffert 36 · CH-1762 Givisiez  
Tél. 00 800/22 11 11-60  
(appel gratuit depuis une ligne fixe, gratuité non garantie en cas d'appel depuis un portable)  
Fax 00 800/22 11 11-61  
E-mail : [kundenservice-lkw@michelin.com](mailto:kundenservice-lkw@michelin.com)

