

# MICHELIN X<sup>®</sup> MULTI<sup>™</sup> HD D

**PNEUS ULTRA ROBUSTES  
ET POLYVALENTS,  
AVEC UNE LONGÉVITÉ  
KILOMÉTRIQUE ET UNE  
TRACTION EXCEPTIONNELLES**



## RÉDUCTION DES COÛTS D'EXPLOITATION :

- LONGÉVITÉ KILOMÉTRIQUE : JUSQU'À +15 %<sup>(1)</sup>
- TAUX DE RECHAPABILITÉ : JUSQU'À +10 %<sup>(2)</sup>

**X<sup>®</sup> MULTI<sup>™</sup>**

CONÇU POUR LES  
OPÉRATIONS DE TRANSPORT  
NATIONALES ET REGIONALES  
SUR TOUT TYPE DE ROUTES

**ESSIEU  
MOTEUR**



**315/80 R 22.5**

**315/70 R 22.5**



**3PMSF**

**M+S**



UNE PUCE RFID (RADIO FREQUENCY IDENTIFICATION)  
EST INTÉGRÉE DANS LE FLANC POUR L'IDENTIFICATION  
DU PNEUMATIQUE.



<sup>(1)</sup> Kilométrage amélioré jusqu'à 15% pour le pneu 315/80 R 22.5 MICHELIN X<sup>®</sup> MULTI<sup>™</sup> HD D vs le pneu 315/80 R 22.5 MICHELIN XDE2+. Kilométrage amélioré jusqu'à 10% dans des conditions extrêmes pour 315/70 R 22.5 MICHELIN X<sup>®</sup> MULTI<sup>™</sup> HD D vs 315/70 R 22.5 MICHELIN X<sup>®</sup> MULTIWAY<sup>™</sup> 3D XDE.

<sup>(2)</sup> Rechapabilité améliorée jusqu'à 10% pour le pneu 315/80 R 22.5 MICHELIN X<sup>®</sup> MULTI<sup>™</sup> HD D vs le pneu 315/80 R 22.5 MICHELIN XDE2+ et pour 315/70 R 22.5 MICHELIN X<sup>®</sup> MULTI<sup>™</sup> HD D vs 315/70 R 22.5 MICHELIN X<sup>®</sup> MULTIWAY<sup>™</sup> 3D XDE.



**MICHELIN**

# MICHELIN X<sup>®</sup> MULTI<sup>™</sup> HD D



## EFFICACITÉ BUSINESS

### RÉDUCTION DE VOS COÛTS D'EXPLOITATION

- **Faible coût par kilomètre**
  - Rendement kilométrique exceptionnel : jusqu'à +15%<sup>(1)</sup>
  - Résistance exceptionnelle de la bande de roulement aux agressions
    - Sculpture innovante
    - Mélange spécial de gomme
- **Carcasse ultra robuste**
  - Rechapabilité élevée : jusqu'à +10%<sup>(2)</sup>
    - Technologie Powercoil
    - Protection élevée de la carcasse



## SÉCURITÉ

### TRANSPORT EN TOUTE SÉCURITÉ

- **Traction et adhérence exceptionnelles toute l'année**
  - Marquages 3PMSF, M+S et de traction
    - Pains de gomme massifs
    - Sculpture aux lamelles 3D



## ÉCOLOGIE

### RÉDUCTION DE VOTRE EMPREINTE ENVIRONNEMENTALE

- Le rechapage et le recréusage génèrent des économies de matériaux et de carburant
- Pneus fabriqués conformément aux normes environnementales ISO 14001
  - Carcasse extrêmement robuste



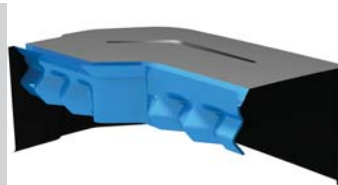
#### TECHNOLOGIE POWERCOIL :

- Nouvelle génération de câbles en acier plus robustes
- Carcasse plus endurante
- Meilleure résistance aux utilisations extrêmes



#### SCULPTURE INNOVANTE :

- Nouvelle sculpture compacte
- Pains de gomme robustes et optimisés, lamelles mi-profondeur et éjecteurs de pierre
- Grande longévité kilométrique, résistance aux agressions, protection de la carcasse et bonne adhérence



#### LAMELLES 3D INNOVANTES :

- Sculpture aux lamelles renforcées (combinaison lamelles « double vague » et de joint à baïonnette)
- Bonne résistance aux agressions
- Excellente adhérence grâce à la rigidité des pains de gomme



#### HEAVY DUTY (HD) : ULTRA-RÉSISTANT

- 18% de gomme supplémentaire sur la bande de roulement<sup>(3)</sup>
- Bande de roulement 7% plus large<sup>(3)</sup>

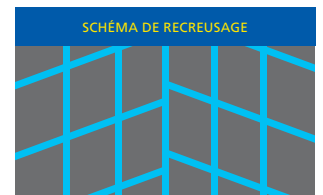
## INFORMATIONS TECHNIQUES

ÉTIQUETAGE EUROPÉEN<sup>(4)</sup>

DIMENSION ET SCULPTURE	INDICE CHARGE/VITESSE (POINT SINGULIER)	JANTE RECOMMANDÉE <sup>(5)</sup>	PROFONDEUR DE SCULPTURE ORIGINALE	S = SIMPLE J = JUMELÉ	CAPACITÉ DE CHARGE (KG) PAR ESSIEU PRESSION CONSEILLÉE (BAR)	MARQUAGES	PUCE RFID	E <sup>(6)</sup>	C <sup>(7)</sup>	dB <sup>(8)</sup>
					9,0					
315/80 R 22.5 MICHELIN X <sup>®</sup> MULTI <sup>™</sup> HD D	156/150 L (154/150 M)	9.00	23,5 mm	S J	8000 13400			E	C	73 dB
315/70 R 22.5 MICHELIN X <sup>®</sup> MULTI <sup>™</sup> HD D	154/150 L	9.00	19 mm	S J	7500 13400			D	C	73 dB

## INFORMATIONS DE RECREUSAGE

DIMENSION ET SCULPTURE	PROFONDEUR THÉORIQUE DE RECREUSAGE	LARGEUR DE RECREUSAGE	LAME
315/80 R 22.5 MICHELIN X <sup>®</sup> MULTI <sup>™</sup> HD D	H = 3 mm	8 à 10 mm	R3
315/70 R 22.5 MICHELIN X <sup>®</sup> MULTI <sup>™</sup> HD D	H = 3 mm	7 à 8 mm	R3



Recreusable et rechapable en **MICHELIN** **REMIX**

<sup>(1)</sup> Kilométrage amélioré jusqu'à 15% pour le pneu 315/80 R 22.5 MICHELIN X<sup>®</sup> MULTI<sup>™</sup> HD D vs le pneu 315/80 R 22.5 MICHELIN XDE2+. Kilométrage amélioré jusqu'à 10% dans des conditions extrêmes pour 315/70 R 22.5 MICHELIN X<sup>®</sup> MULTI<sup>™</sup> HD D vs 315/70 R 22.5 MICHELIN X<sup>®</sup> MULTIWAY<sup>™</sup> 3D XDE.  
<sup>(2)</sup> Rechapabilité améliorée de 10% pour le pneu 315/80 R 22.5 MICHELIN X<sup>®</sup> MULTI<sup>™</sup> HD D vs le pneu 315/80 R 22.5 MICHELIN XDE2+ et pour 315/70 R 22.5 MICHELIN X<sup>®</sup> MULTI<sup>™</sup> HD D vs 315/70 R 22.5 MICHELIN X<sup>®</sup> MULTIWAY<sup>™</sup> 3D XDE.  
<sup>(3)</sup> Pour le pneu 315/80 R 22.5 MICHELIN X<sup>®</sup> MULTI<sup>™</sup> HD D vs le pneu 315/80 R 22.5 MICHELIN XDE2+.  
<sup>(4)</sup> Classification conformément au règlement CE/1222/2009 valable pour l'UE. Pour plus d'informations concernant l'étiquetage européen rendez-vous sur le site : camion.michelin.ch  
<sup>(5)</sup> Contactez le fabricant de jante concernant la charge  
<sup>(6)</sup> Critère d'efficacité énergétique  
<sup>(7)</sup> Critère d'adhérence sur sol mouillé  
<sup>(8)</sup> Critère de bruit de roulement externe et mesure correspondante (dB)

### POUR EN SAVOIR PLUS :

**SUR INTERNET**  
camion.michelin.ch

**MYACCOUNT**  
créer votre compte personnalisé  
myaccount.michelin.eu/sites

### PARTAGEZ VOS EXPÉRIENCES :

**CONSULTEZ LES TÉMOIGNAGES SUR**  
Michelin Trucks & Buses Tyres Europe

**SUR LINKEDIN**  
Michelin For Professional Businesses

Michelin Suisse SA  
Route Jo Siffert 36  
CH-1762 Givisiez  
Tél. 00 800/22 11 11-60  
(appel gratuit depuis une ligne fixe, gratuité non garantie en cas d'appel depuis un portable)  
Fax 00 800/22 11 11-61  
E-Mail : kundenservice-lkw@michelin.com

