



 **X[®] MULTI[™]**

Trajets courtes et longues distances
sur tous types de routes

MICHELIN X[®] MAXITRAILER[™]

SÉCURITÉ
ET PRODUCTIVITÉ
MAXIMISÉES.

ESSIEU PORTEUR






255/60 R 19.5




**BAISSE DES COÛTS
D'EXPLOITATION**

**JUSQU'À 35 % DE KM
EN PLUS !***

(* Par rapport au pneumatique MICHELIN 245/70 R 17.5
XTA 2 ENERGY[™]

EFFICACITÉ BUSINESS	SÉCURITÉ	ÉCOLOGIE
 <p>« Baissez vos coûts d'exploitation ! »</p> <ul style="list-style-type: none"> Longévité kilométrique augmentée jusqu'à + 35 %⁽¹⁾ Hauteur utile de chargement augmentée jusqu'à 10 %⁽²⁾ par rapport aux solutions 19,5 pouces Coûts de maintenance freins réduits jusqu'à 20 %⁽³⁾ <ul style="list-style-type: none"> Empreinte au sol et forme d'usure optimisées avec la technologie InfiniCoil Rigidité de l'architecture Utilisation d'équipement freins à disque <p>(1) Par rapport au pneumatique MICHELIN 245/70 R 17.5 XTA 2 ENERGY™ (2) Par rapport au MICHELIN 445/45 R 19,5 XTA 2 Energy (3) Par rapport à un équipement freins à tambour 17,5 pouces</p>	 <p>« Freinez efficacement et adhérez longtemps ! »</p> <ul style="list-style-type: none"> Distance de freinage réduite jusqu'à 5 mètres⁽⁴⁾ Qualité d'adhérence maintenue dans le temps <ul style="list-style-type: none"> Utilisation de freins à disque Rigidité de l'architecture et profils surbaissés Architecture InfiniCoil qui limite les formes d'usure <p>(4) En distance de freinage d'urgence entre une remorque équipée de roues 17,5 pouces avec freins à tambour et une remorque équipée de roues 19,5 pouces avec freins à disque, de 80 km/h à 0 km/h sur sol sec</p>	 <p>« Transportez plus proprement ! »</p> <ul style="list-style-type: none"> En MICHELIN Remix, une performance comparable aux pneumatiques MICHELIN X® MAXITRAILER™ neufs tout en économisant 30 kg de matière Recreusé, le pneumatique prolonge sa durée de vie pendant la période où il consomme le moins de carburant <ul style="list-style-type: none"> Un sous-cœur d'épaisseur constante pour MICHELIN X® MAXITRAILER™ et MICHELIN Remix® MAXITRAILER™ Jusqu'à 90 % de taux de rechapage⁽⁵⁾ Des pneumatiques fabriqués dans le respect des normes environnementales dans des usines européennes certifiées ISO 14001 <p>(5) Source interne Michelin. Nombre de pneumatiques rechapés sur un nombre de pneumatiques gamme E présentés</p>

La solution 19,5' frein à disque qui offre la hauteur de chargement d'un pneu 17,5'



MICHELIN X® MAXITRAILER™

Profondeur théorique de recreusage	Largeur de recreusage	Lame
H = 3 mm	6 à 8 mm	R3

Recreusable et rechapable en MICHELIN Remix

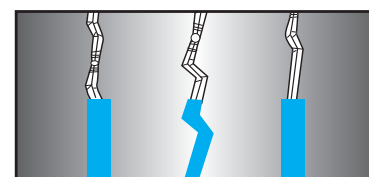





SCHÉMA DE RECREUSAGE

CARACTÉRISTIQUES TECHNIQUES

Dimension et sculpture	Étanchéité	Indice charge/vitesse	Charge nominale par essieu en simple (kg)	Pression conseillée	Charge nominale par essieu en jumelé (kg)	Pression conseillée (bar)	Vitesse nominale	ÉTIQUETAGE EUROPÉEN		
										
255/60 R 19.5	TL	143/141J	5450	9	10300	9	100	C	B	67 dB

Le marquage FRT (Free Rolling Tyre) signifie que le pneu est spécifiquement étudié pour les essieux des remorques et semi-remorques et n'est pas conçu ni homologué pour être monté sur les essieux directeurs et moteurs (conformément au règlement R54).



Pour plus d'informations, rendez-vous sur le site : trucks.michelin.eu

Michelin Suisse S.A.
 Route Jo Siffert 36 · 1762 Givisiez
 Tél. 00800/22 11 11 - 60 · Fax 00800/22 11 11 - 61
 (appel gratuit depuis une ligne fixe, gratuité non garantie en cas d'appel depuis un portable)
 E-mail : kundenservice-lkw@de.michelin.com