



Trajets longues distances, autoroutes et grandes routes nationales



MICHELIN X[®] LINE[™] Energy[™]

CONTRIBUTEUR D'ÉCONOMIES RÉELLES

ESSIEU PORTEUR



385/55 R 22.5



BAISSE DES COÛTS D'EXPLOITATION

FAIBLE CONSOMMATION DE CARBURANT⁽¹⁾ ET LONGÉVITÉ KILOMÉTRIQUE ÉLEVÉE

(1) Test interne (2012) - 1 ensemble tracteur/ semi-remorque chargé à 40T équipé en pneus 315/70 R 22.5 MICHELIN X[®] Energy[™] SaverGreen XF et XD et 385/55 R 22.5 MICHELIN X[®] Energy[™] SaverGreen XT vs 1 ensemble tracteur/ semi-remorque chargé à 40T équipé en pneus 315/70 R 22.5 MICHELIN X[®] LINE[™] Energy[™] Z et D et 385/55 R 22.5 MICHELIN X[®] LINE[™] Energy[™] T donne un gain de consommation de carburant de 0,74l/100km en faveur de la solution MICHELIN X[®] LINE[™] Energy[™]



MICHELIN X[®] LINE™ Energy™ T

EFFICACITÉ BUSINESS

SÉCURITÉ

ÉCOLOGIE



« Diminuez vos coûts d'exploitation »

- Faible consommation de carburant
 - Longévité kilométrique
 - Polyvalence en usage grand routier
 - Classification énergétique européenne « A »
 - Jusqu'à 12% de kilomètres en plus*
 - Résistance aux ripages dans les ronds-points et les manœuvres sur parking
- OBTENUES GRÂCE À :**
- Sculpture
 - Carcasse Energy™ Flex
 - Carbion™
 - Sous-creux pour faciliter le recreusage

*Test interne (2012) 385/55 R 22.5 MICHELIN X[®] LINE™ Energy™ T vs 385/55 R 22.5 MICHELIN X[®] Energy™ SaverGreen XT



« Transportez en sécurité durablement »

- Adhérence et stabilité sur sols mouillés du 1^{er} au dernier km
- Fiabilité tout au long de la vie du pneu
- Lamelles goutte d'eau longitudinales sur les 3 ribs centraux.
- Robustesse de la carcasse
 - Plus de cables**
 - Sous creux plus épais au centre de la bande de roulement

**84 cables de plus que dans le pneu 385/55 R 22.5 MICHELIN X[®] Energy™ SaverGreen XT



« Transportez plus proprement »

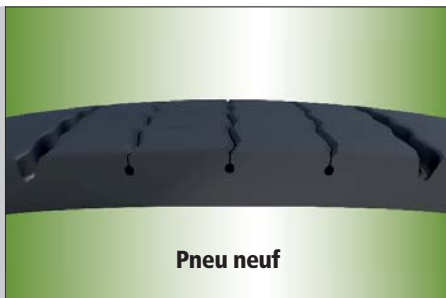
- Faible émissions de CO₂
- Rechapable et recreusable
- Faible consommation de carburant
- Moins de matières premières consommées en exploitant tous les millimètres de la sculpture et en faisant rouler le pneumatique plus longtemps durant la phase où il consomme le moins de carburant
- Le pneu MICHELIN X[®] LINE™ Energy™ T est fabriqué dans des usines européennes, certifiées ISO 14001

LAMELLES « GOUTTE D'EAU » LONGITUDINALE

Sculpture innovante qui permet d'assurer la pérennité de l'adhérence. Situées au centre de la bande de roulement, elles se déploient après 2/3 d'usure de la gomme générant un sillon plus large.

Les lamelles « goutte d'eau » longitudinale sont une innovation

MICHELIN Durable Technologies



Pneu neuf



Pneu 2/3 usé

CARBION™

Matériau innovant qui permet d'augmenter considérablement la longévité kilométrique grâce à une meilleure résistance à l'abrasion.

Carbion™ est le dernier né des

MICHELIN Durable Technologies



Le Saviez-vous ?

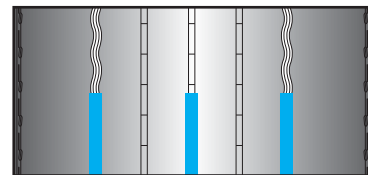
Rentabiliser son investissement c'est exploiter le pneu jusqu'au dernier millimètre. Baissez votre consommation de carburant de 1,27 l/100 km⁽¹⁾ en recreusant.

⁽¹⁾ Simulation interne entre ensemble tracteur/semi-remorque équipé de pneus MICHELIN X[®] LINE™ Energy™ vs ensemble tracteur/semi-remorque équipé de pneus MICHELIN X[®] LINE™ Energy™ recreusés.

MICHELIN X[®] LINE™ Energy™ T

Profondeur théorique de recreusage	Largeur de recreusage	Lame
H = 3 mm	8 à 10 mn	R3 ou R4

Recreusable et rechapable en MICHELIN Remix[®]



SCHEMA DE RECREUSAGE

CARACTÉRISTIQUES TECHNIQUES

Sculpture et dimension	Indice Charge/vitesse	Jante recommandée Michelin	Diamètre libre (mm)	Capacité de charge (kg) par essieu avec 9,0 bar de pression	ÉTIQUETAGE EUROPÉEN		
385/55 R 22.5 MICHELIN X [®] LINE™ Energy™ T	160 K	11.75	996	9.000	A	B	70 dB



Pour plus d'informations, rendez-vous sur le site : trucks.michelin.eu

Michelin Suisse S.A.
Route Jo Siffert 36 · 1762 Givisiez
Tél. 00800/22 11 11-60 · Fax 00800/22 11 11-61
(appel gratuit depuis une ligne fixe, gratuité non garantie en cas d'appel depuis un portable)
E-mail : kundenservice-lkw@de.michelin.com

